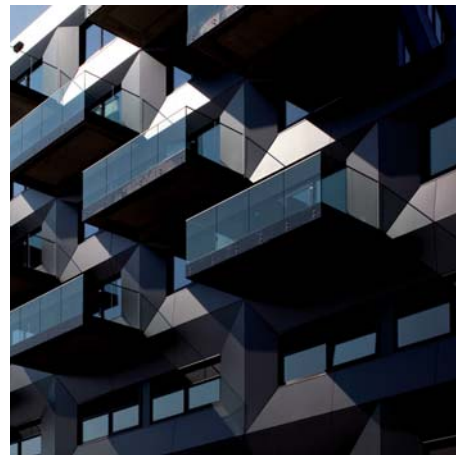




Onafhankelijke Certificaten/ Rapporten K-vision Kozijnen

- **BDA Samenvatting Functionaliteitsonderzoek**
Levensduuronderzoek K-vision Kozijnen
- **Het Efectis rapport**
Onderzoekresultaten brandwerendheid K-vision Kozijnen
- **Kwaliteitsverklaring Buro Nieman**
Verklaring van de energieprestatie van K-vision Kozijnen
 - Zero Energy Kozijn (Uw 0,8)
 - K-vision Trend (Uw 1,0)
- **EPC-reductie met K-vision - Ingenieursburo Kent**
Rapport EPC-reductiemogelijkheden met K-vision
- **KOMO attest Kunststof Gevelementen**
systeem K-vision
- **KOMO attest Inbraakwerende K-vision**
Kunststof Gevelementen



< *IJburg College, Amsterdam*
LIAG architecten en bouwadviseurs

Overzichtstabel technische aspecten K-vision kozijnen

| | TREND | CLASSIC | CUBE | STEP | CITY |
|--------------------------|--|--|--|--|--|
| Inbouwdiepte | 112 mm | 70 mm | 112 mm | 112 mm | 112 mm |
| Kleursystemen | Acrylaat en Folie | Acrylaat en Folie | Folie | Acrylaat voor draaideel en Folie | Acrylaat en Folie |
| Inbraakwerendheid | Klasse 2 | Klasse 2 | Klasse 2 | Klasse 2 | Klasse 2 |
| Luchtdichtheid | 450 Pa tot 600 Pa | 450 Pa tot 600 Pa | 450 Pa tot 600 Pa | 450 Pa tot 600 Pa | 450 Pa tot 600 Pa |
| Glasopname | standaard 38 mm | standaard 38 mm | standaard 38 mm | standaard 38 mm | standaard 38 mm |
| Isolatiewaarde | Ufr van 1,4 tot 1,8 | Ufr van 1,3 tot 1,4 | Ufr van 1,4 tot 1,8 | Ufr van 1,4 tot 1,8 | Ufr van 1,4 tot 1,8 |
| Brandwerendheid | Klasse EW30/EI30/ EW60 | Klasse EW30/EI30 | Klasse EW30/EI30 | Klasse EW30/EI30 | - |
| extra | Deze variant is te leveren met een aanslag voor montage op een stelkozijn of zonder aanslag. | Deze variant is er met een aanslag voor montage op een stelkozijn of zonder aanslag. | Deze variant is er uitsluitend met aanslag voor montage op een stelkozijn. | Deze variant is te leveren met een aanslag voor montage op een stelkozijn of zonder aanslag. | Deze variant is te leveren met een aanslag voor montage op een stelkozijn of zonder aanslag. |